

Národní výzkum Užívání tabáku v ČR 2016

Marie Nejedlá
Centrum podpory veřejného zdraví
Státní zdravotní ústav

Charakteristika souboru

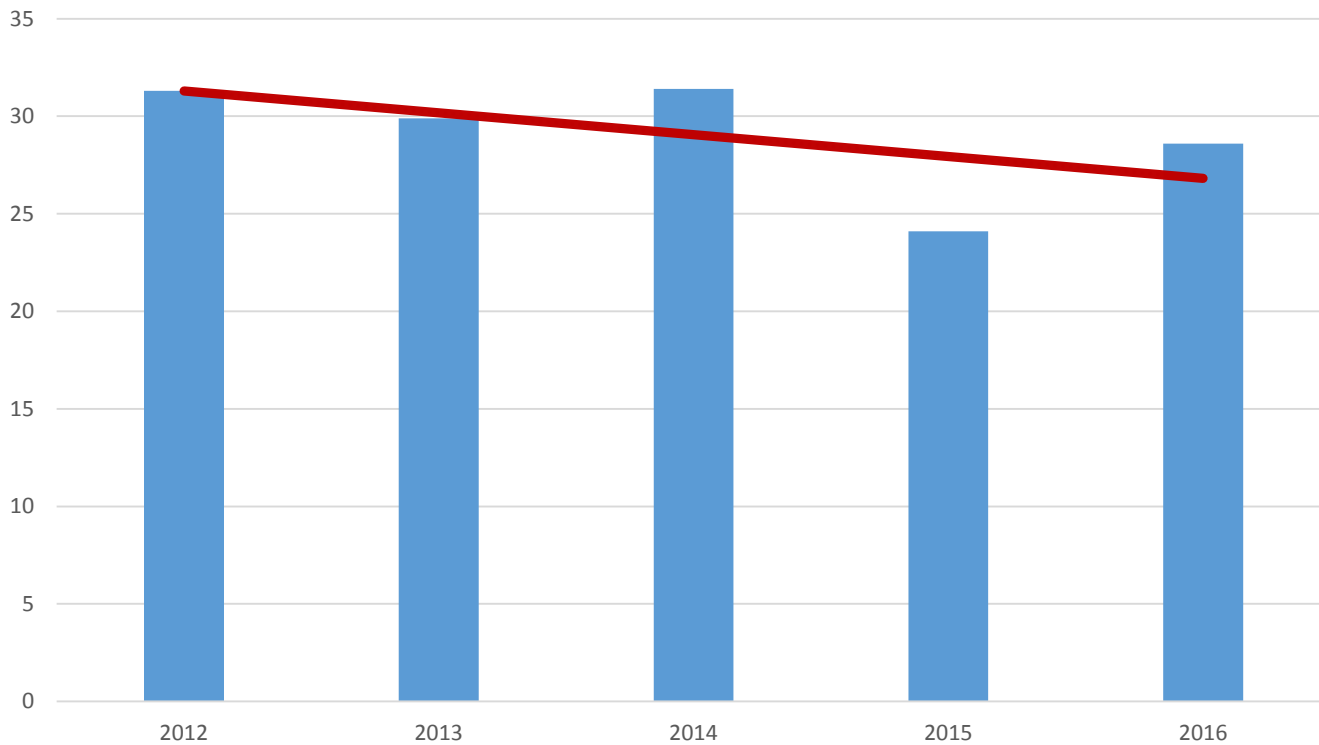
	N (%)
Celkem	1 841 (100)
Pohlaví	
Muži	898 (48,8)
Ženy	943 (51,2)
Věková skupina	
15-24	234 (12,7)
25-44	667 (36,2)
45-64	574 (31,2)
65+	366 (19,9)
Místo bydliště	
Město	1428 (77,6)
Venkov	413 (22,4)
Vzdělání*	
ZŠ a SOU	646 (40,2)
SŠ s mat.	610 (38,0)
VŠ	351 (21,8)

Kategorie podle vzdělání je zpracována pro dospělé ve věku 25 let a starší.

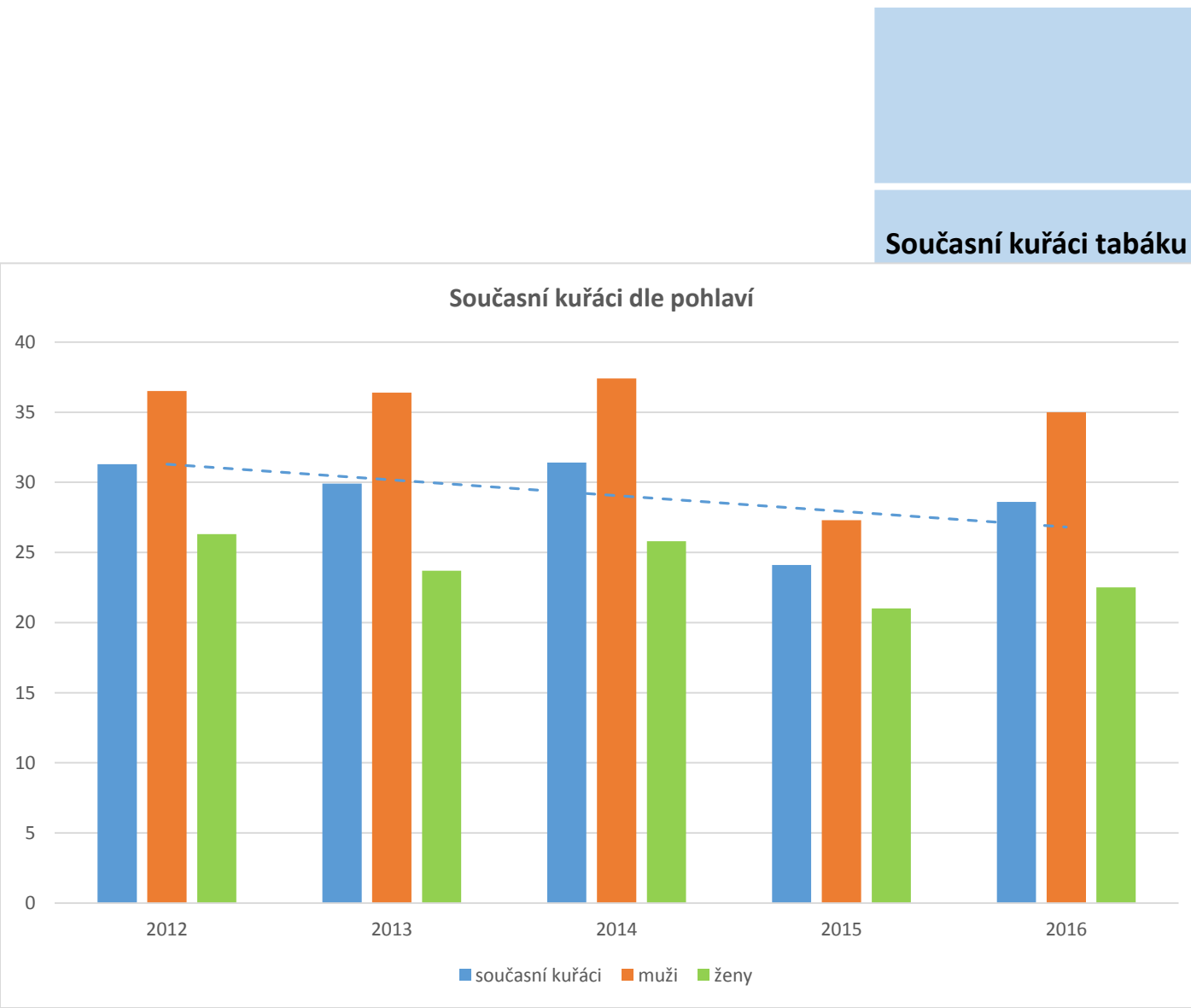
Kuřáci tabáku

	Rok	Celkem	Muži	Ženy
		Procenta (95% CI)		
Současní kuřáci tabáku	2016	28,6	35,0	22,5
	2015	24,1	27,3	21,0
	2014	31,4	37,4	25,8
	2013	29,9	36,4	23,7
	2012	31,3	36,5	26,3

Současní kuřáci tabáku

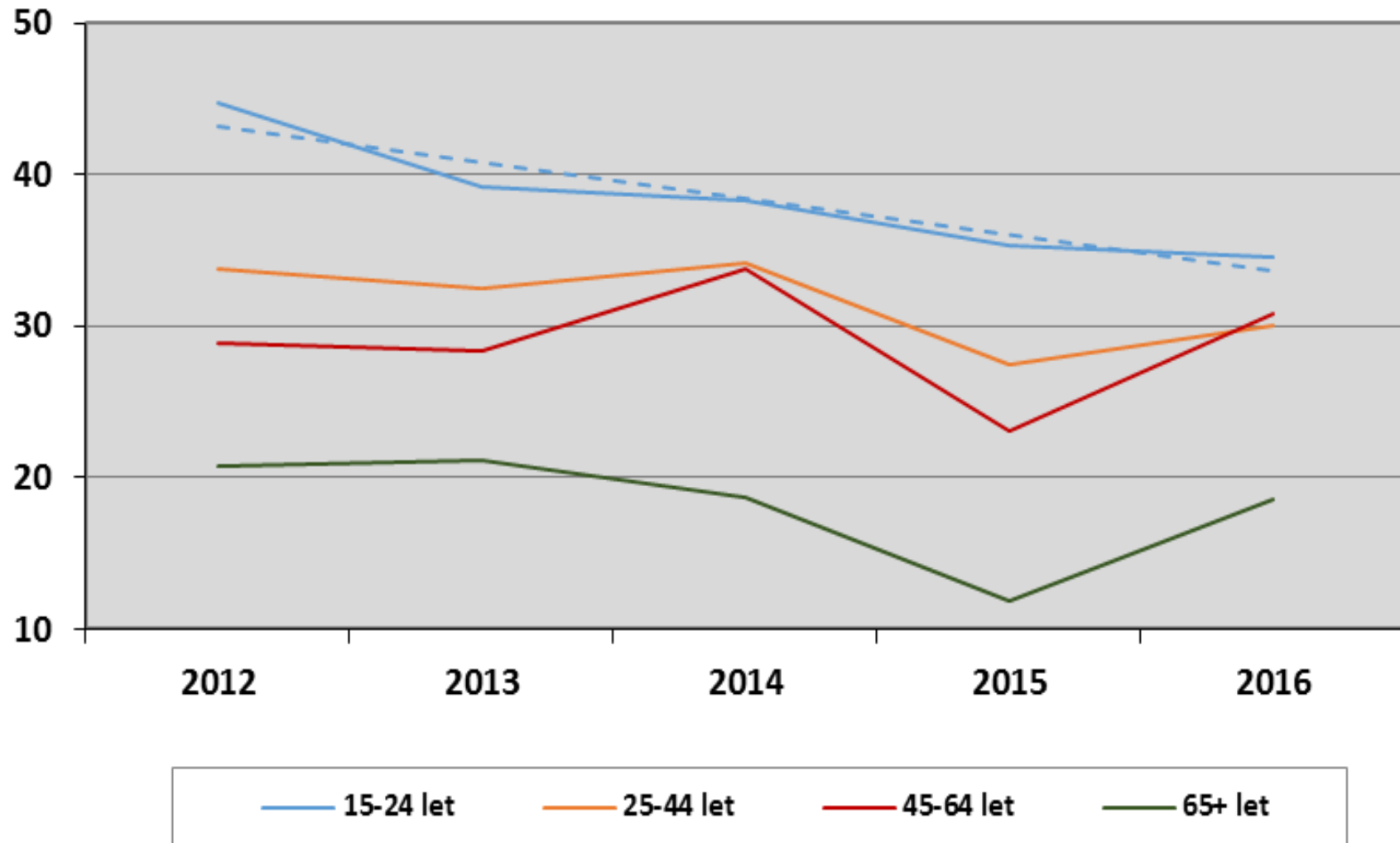


Denní kuřáci tabáku (minim. 1 cigareta denně)



Rok	Celkem	Muži	Ženy
2016	28,6	35,0	22,5
2015	24,1	27,3	21,0
2014	31,4	37,4	25,8
2013	29,9	36,4	23,7
2012	31,3	36,5	26,3

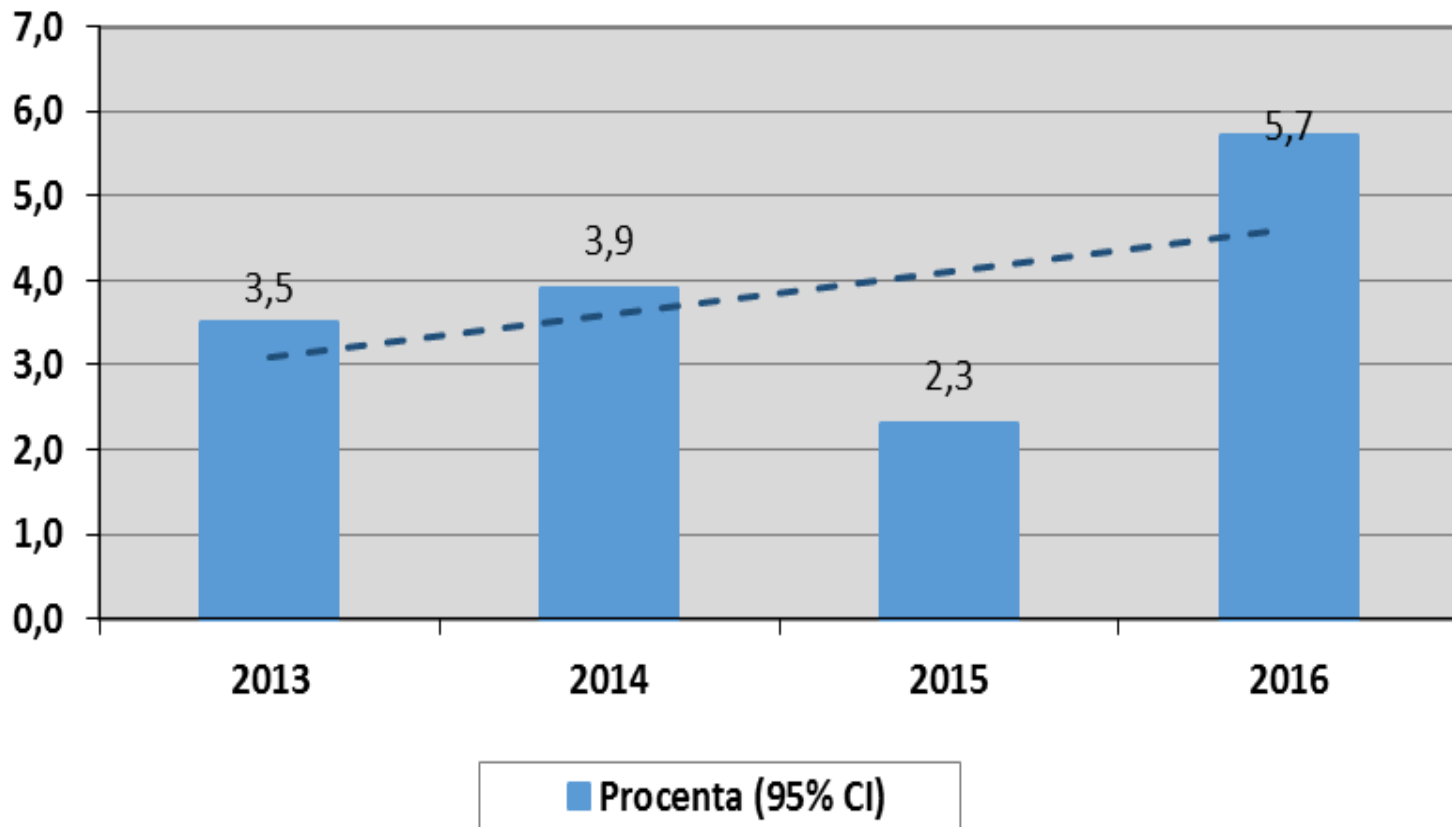
Současní kuřáci jakéhokoliv tabákového výrobku podle věkových skupin - procenta (95% CI)



15 – 24	34,6 %
25 – 44	30,8%
45 – 64	30,0%
65 +	18,6%

Současní kuřáci elektronické cigarety

Současní kuřáci elektronické cigarety
(denní a příležitostní)



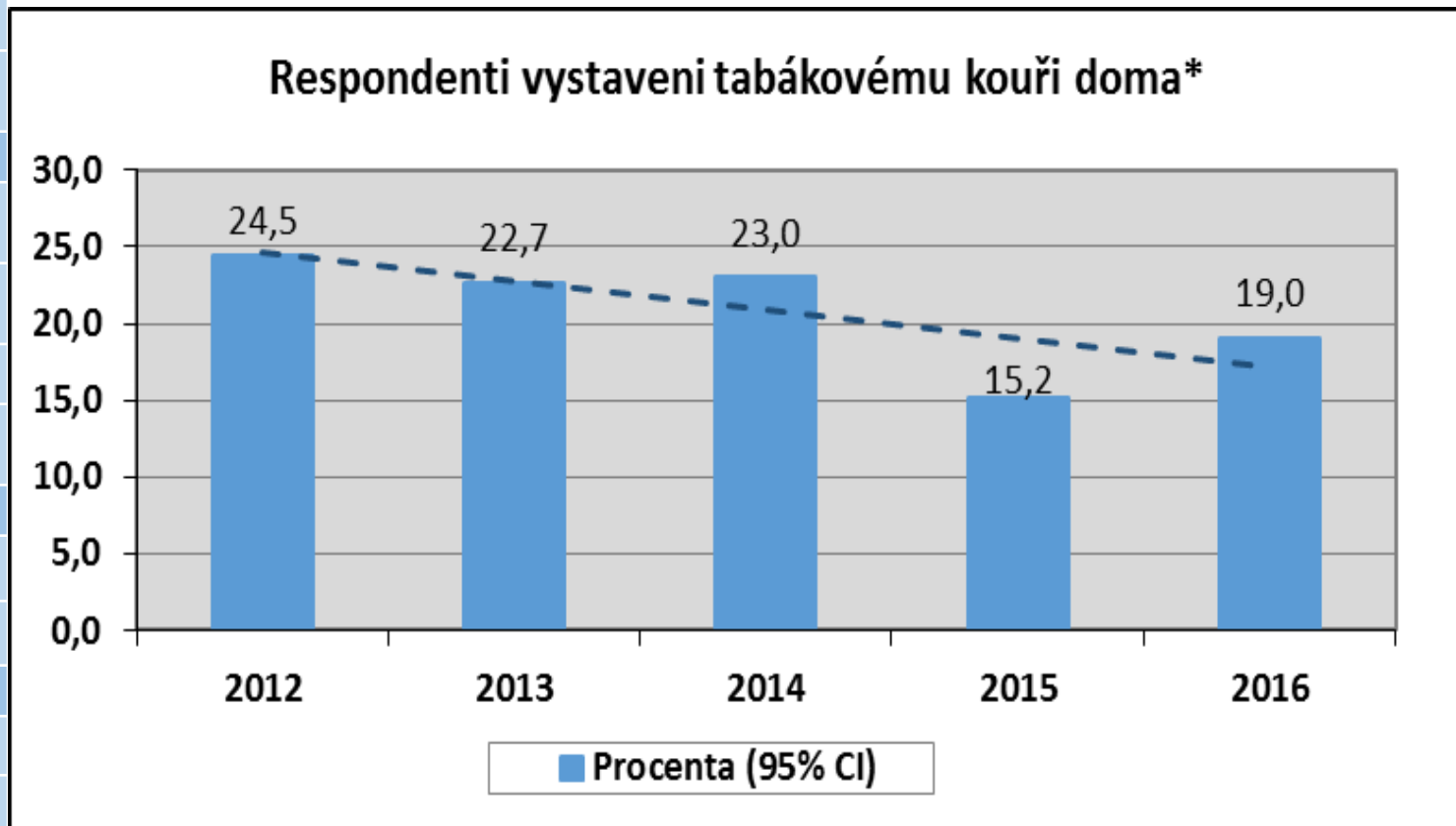
Demografická charakteristika	El. cigareta
Celkem	5,7
Pohlaví	
Muži	6,6
Ženy	4,8
Věková skupina	
15-24	10,7
25-44	6,3
45-64	4,0
65+	3,8
Místo bydliště	
Město	5,9
Venkov	4,8
Vzdělání¹	
ZŠ a SOU	5,3
SŠ s mat.	4,6
vš	4,8

Počet cigaret průměrně vykouřených za den

Demografická charakteristika	Počet cigaret průměrně vykouřených za den ¹				
	<5	5-9	10-14	15-24	≥25
	Procenta (95% CI)				
Celkem	11,4	23,6	25,8	33,0	6,4
Muži	11,7	15,0	26,6	37,9	8,9
Ženy	10,9	36,1	24,5	25,9	2,7
Věková skupina					
15-24	14,9	29,8	25,5	25,5	4,3
25-44	11,0	19,7	26,3	32,9	10,2
45-64	8,7	20,6	27,8	38,1	4,8
65+	15,7	35,3	19,6	27,5	2,0
Místo bydliště					
Město	10,8	22,7	24,8	34,5	7,2
Venkov	13,3	26,5	28,9	27,7	3,6
Vzdělání²					
ZŠ a SOU	9,0	21,1	22,3	41,0	6,6
SŠ s mat.	12,2	27,1	34,6	21,5	4,7
vš	14,6	17,1	17,1	39,0	12,2

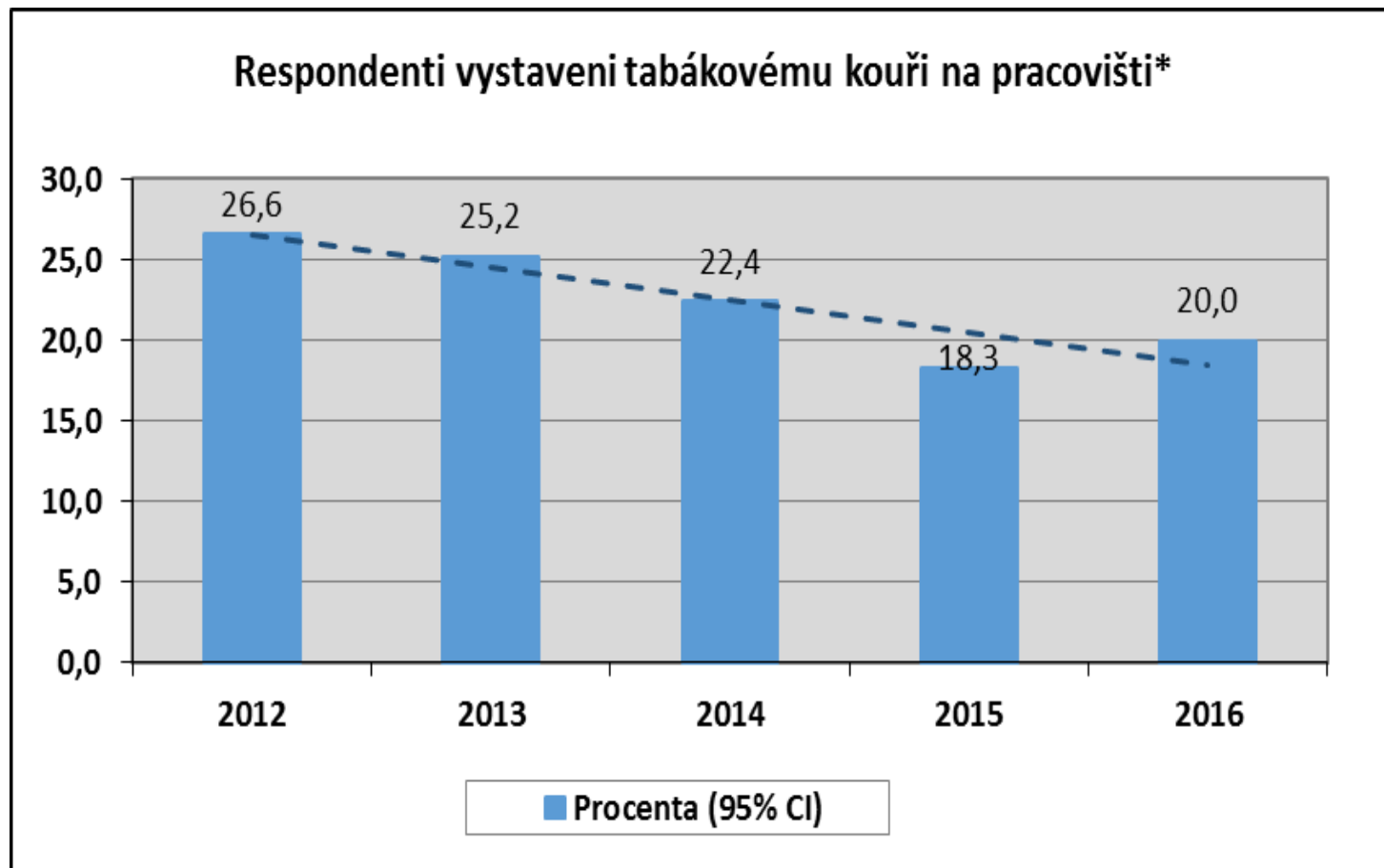
Expozice tabákovému kouři v prostředí domova

Demografická charakteristika	Respondenti vystavení tabákovému kouři doma	
	Celkem	Nekuřáci
	Procenta (95% CI)	
Celkem	19,0	8,8
Pohlaví		
Muži	22,6	10,8
Ženy	15,5	7,1
Věková skupina		
15-24	22,7	14,4
25-44	17,1	8,8
45-64	21,3	7,6
65+	16,4	7,4
Místo bydliště		
Město	19,8	8,8
Venkov	16,2	8,5
Vzdělání²		
ZŠ a SOU	22,3	7,3
SŠ s maturitou	17,2	9,4
VŠ	13,4	6,8



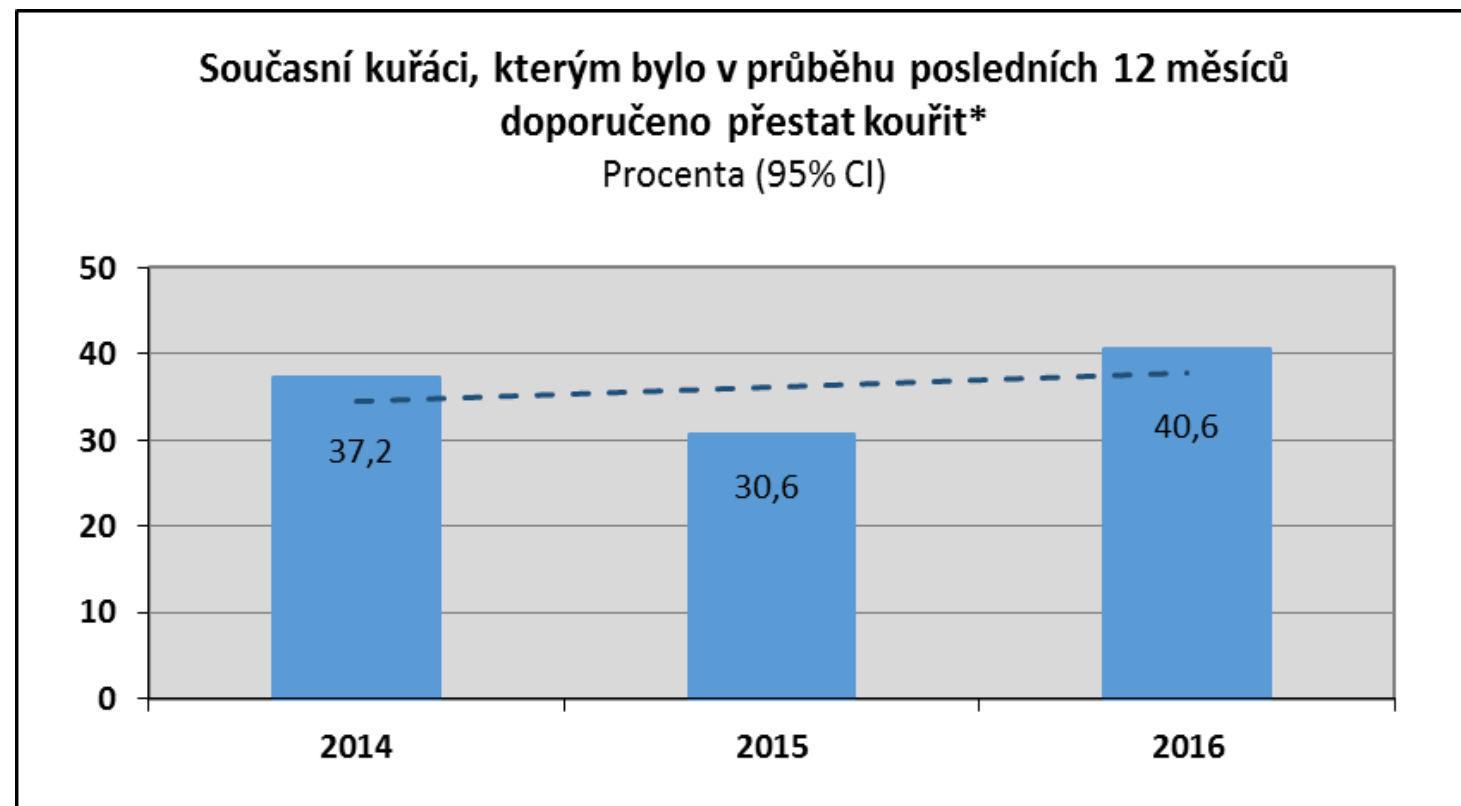
Respondenti vystavení tabákovému kouři na pracovišti

Demografická charakteristika	Respondenti vystavení tabákovému kouři na pracovišti ¹	
	Celkem	Nekuřáci
	Procenta (95% CI)	
Celkem	20,0	15,9
Pohlaví		
Muži	27,0	22,2
Ženy	12,9	10,7
Věková skupina		
15-24	18,8	17,2
25-44	21,9	18,9
45-59	17,0	11,4
65+	27,5	16,1
Místo bydliště		
Město	18,6	15,2
Venkov	25,8	19,2
Vzdělání ²		
ZŠ a SOU	25,2	19,8
SŠ s maturitou	19,8	16,1
vš	15,7	12,6



Současní kuřáci, kteří se pokusili v průběhu posledních 12 měsíců přestat kouřit, vyhledali zdravotní péči a bylo jim doporučeno přestat kouřit

Demografická charakteristika	Odvykání kouření a vyhledání zdravotní péče		
	Pokusili se přestat kouřit ¹	Navštívili zdravotnické zařízení ¹	Dostali radu, aby přestali kouřit ²
	Procenta (95% CI)		
Celkem	28,9	54,4	40,6
Pohlaví			
Muži	26,1	50,3	39,9
Ženy	33,0	60,4	41,4
Věková skupina			
15-24	37,0	40,7	9,1
25-44	29,0	55,0	40,9
45-59	26,6	54,8	40,2
65+	25,0	67,7	63,0
Místo bydliště			
Město	26,7	52,9	43,1
Venkov	36,4	59,3	39,9
Vzdělání³			
zŠ a SOU	25,5	51,4	44,3
SŠ s maturitou	30,7	64,7	37,4
vš	26,4	56,9	63,4

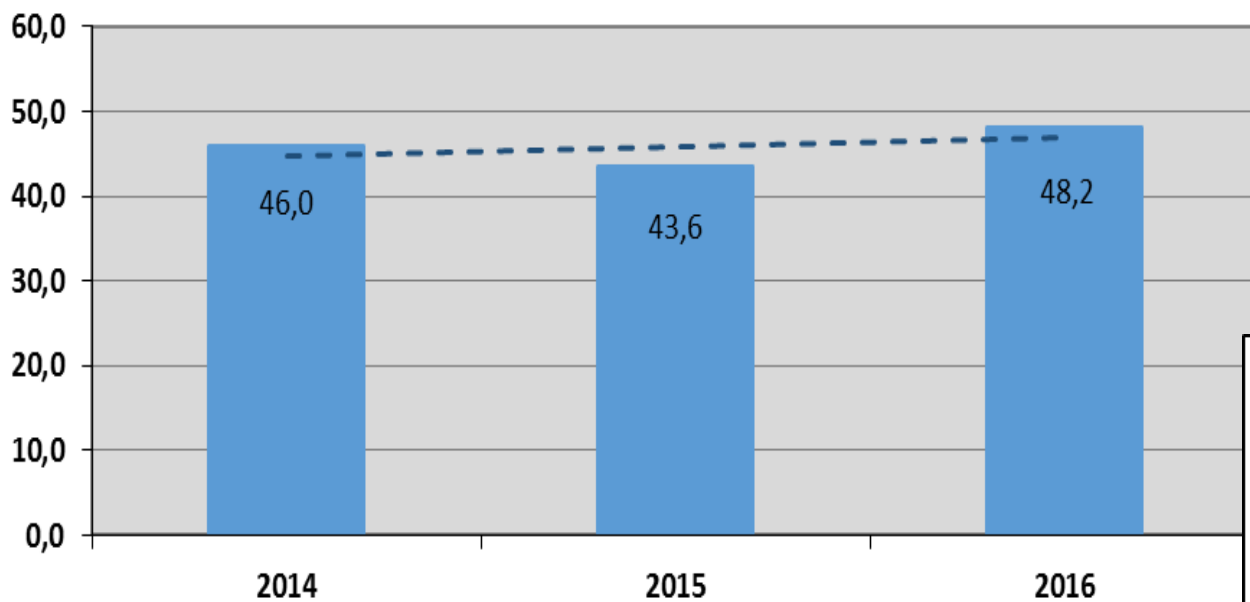


Respondenti, kteří si všimli během posledních 30 dní informací proti kouření cigaret v novinách nebo časopisech či TV

Umístění	Celkem	Pohlaví		Věk (v letech)		Místo bydliště		
		Muži	Ženy	15-24	≥ 25	Město	Venkov	
		Procento (95% CI)						
Celkem								
V novinách či časopisech	48,2	48,1	48,3	50,9	47,8	48,5	47,0	
V televizi	41,2	39,8	42,5	35,5	42,0	40,9	42,1	
Současní kuřáci¹								
V novinách či časopisech	61,8	62,1	61,3	63,0	61,6	63,2	56,8	
V televizi	50,4	49,7	51,4	40,7	52,1	52,2	44,1	
Nekuřáci²								
V novinách či časopisech	42,7	40,6	44,5	44,4	42,5	42,7	43,1	
V televizi	37,5	34,4	40,0	32,7	38,1	36,4	41,4	

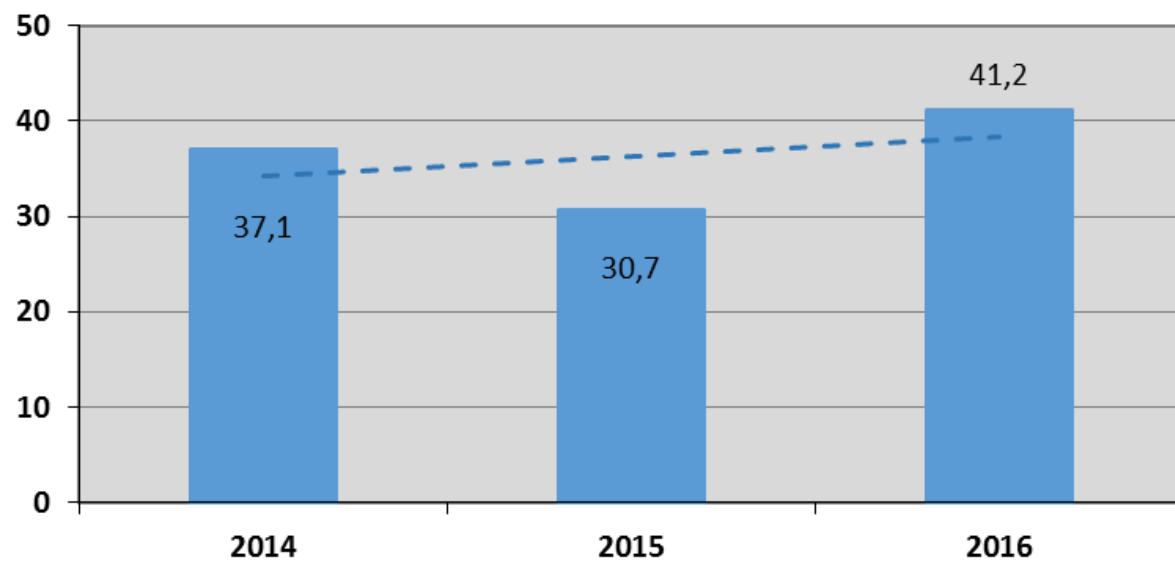
Respondenti, kteří si všimli během posledních 30 dní informací proti kouření cigaret v novinách nebo časopisech

Procenta (95% CI)



Respondenti, kteří si všimli během posledních 30 dní informací proti kouření cigaret v televizi

Procenta (95% CI)



Současní kuřáci, kteří si všimli zdravotního varování na balíčku cigaret, a zvažovali v souvislosti s tím, že kouření zanechají v příštích 30 dnech

Demografické charakteristiky	Současní kuřáci ¹ , kteří...	
	si všimli zdravotního varování na balíčku cigaret ²	Zvažovali v souvislosti se zdravotním varováním, že kouření zanechají ²
	Procenta (95% CI)	
Celkem	92,8	22,8
Pohlaví		
Muži	91,1	22,7
Ženy	95,3	22,8
Věková skupina		
15-24	93,8	19,7
25-44	95,5	27,8
45-59	92,1	21,5
65+	85,3	13,8
Místo bydliště		
Město	91,9	22,1
Venkov	95,8	24,8
Vzdělání³		
ZŠ a SOU	92,3	24,1
SŠ s maturitou	92,2	24,8
Vš	94,4	17,7

Současní nekuřáci (bývalí kuřáci a celoživotní nekuřáci)

		celkem	Muži	Ženy
Současní nekuřáci	2016	71,4	65,0	77,5
	2015	75,9	72,7	79,0
	2014	68,6	62,6	74,2
	2013	70,1	63,6	76,3

Doporučení směřující k omezování spotřeby tabáku - dokument MPOWER - šest hlavních priorit efektivních strategií (WHO, 200)

- Monitorovat užívání tabáku a politik prevence
- Chránit lidi před tabákovým kouřem
- Nabídnout pomoc při odvykání kouření
- Varovat před nebezpečím užívání tabáku
- Prosazovat zákaz reklamy na tabák, jeho propagaci a sponzorství
- Zvyšovat daně na tabák